

4/3

Zeichenerklärung

WOHNBAUFLÄCHEN

- WS Kleinsiedlungsgebiet
- WR Reines Wohngebiet
- WA Allgem. Wohngebiet

GEMISCHTE BAUFLÄCHEN

- MD Dorfgebiet
- MI Mischgebiet
- MK Kerngebiet

GEWERBLICHE BAUFLÄCHEN

- GE Gewerbegebiet
- GI Industriegebiet

SONDERBAUFLÄCHEN

- SW Wochenendhausgeb.
- SO Sondergebiet

- iv Zahl d. Vollgesch. (Höchst)
- iv Zahl d. Zwischengesch.
- iv Grundflächenzahl
- iv Geschöfft. Zahl
- iv Baumassenzahl
- o Off. Bauweise
- o nur Einzel u. Doppelhäuser zulässig
- o nur Hausgruppen zulässig
- g geschl. Bauweise
- b bes. (abweichende) Bauweise

- Baulinie
- Baugrenze
- BT Bebauungstiefe

- Schule
- Kirche

- Gehweg
- Fahrbahn

- Off. Parkfläche

- Strabegränze
- Zuf.-Verbot

- Umformerst.

- Parkanlage
- Dauerkleingärten
- Badeplatz
- Spielplatz
- Grünfl. in Verk-Anl.

- Aufschuttfl.
- Landwirtsch.
- Forstwirtsch.
- Garagen
- Gemein. Gar.
- Leitungsgrenz.
- Sichtschäden
- untersch. Nutzung
- Gefungsbereich

- Landsch. Schutz
- Wasserschutz

- Parkanlage
- Dauerkleingärten
- Badeplatz
- Spielplatz
- Grünfl. in Verk-Anl.

- Aufschuttfl.
- Landwirtsch.
- Forstwirtsch.
- Garagen
- Gemein. Gar.
- Leitungsgrenz.
- Sichtschäden
- untersch. Nutzung
- Gefungsbereich

- Landsch. Schutz
- Wasserschutz

ART D. BAUL. NUTZUNG

MASS. U. BAUL. NUTZUNG

BAUWEISE

GEM.-BED. GRSTK. VERKEHRS. FÄCHEN

VERSORG. FÄCHEN

GRÜNFLÄCHEN

SCHWARZ. LAND. BEHPL. FORST

NACHRICHTL. ÜBERNAHMEN

Kpl.
Kreisbauamt

BEBAUUNGSPLAN

GEMEINDE: FLUORN
KREIS: ROTTWEIL

PLANUNGS GEBIET:
„OCHSENTEICH“

*Dauerbauweise 15-20°
Hinterbach bis 0,50 m*

PLANUNGSBESTANDTEILE:
LAGEPLAN 1:500
TEXT-FESTSETZUNGEN
HÖHENSCHNITTE

AUFGESTELLT: ROTTWEIL
2.3.1972

SCHNEIDER + PARTNER
BÜRO FÜR HOCH- U. STÄDTEBAU
S. SCHNEIDER FR. ARCH. STÄDTEPL.
H. KUNZ FR. ARCH. DIPL. ING.
ROTTWEIL, SCHILLERSTR. 1, TEL. 6727

Dieser Plan ist gemäß §10 BBauG durch den Gemeinderat der Stadt/Gemeinde am als Satzung beschlossen.

..... den
der Bürgermeister

Dieser Plan ist gemäß § 11 BBauG mit Verfügung vom **7. 8. 1972** genehmigt.

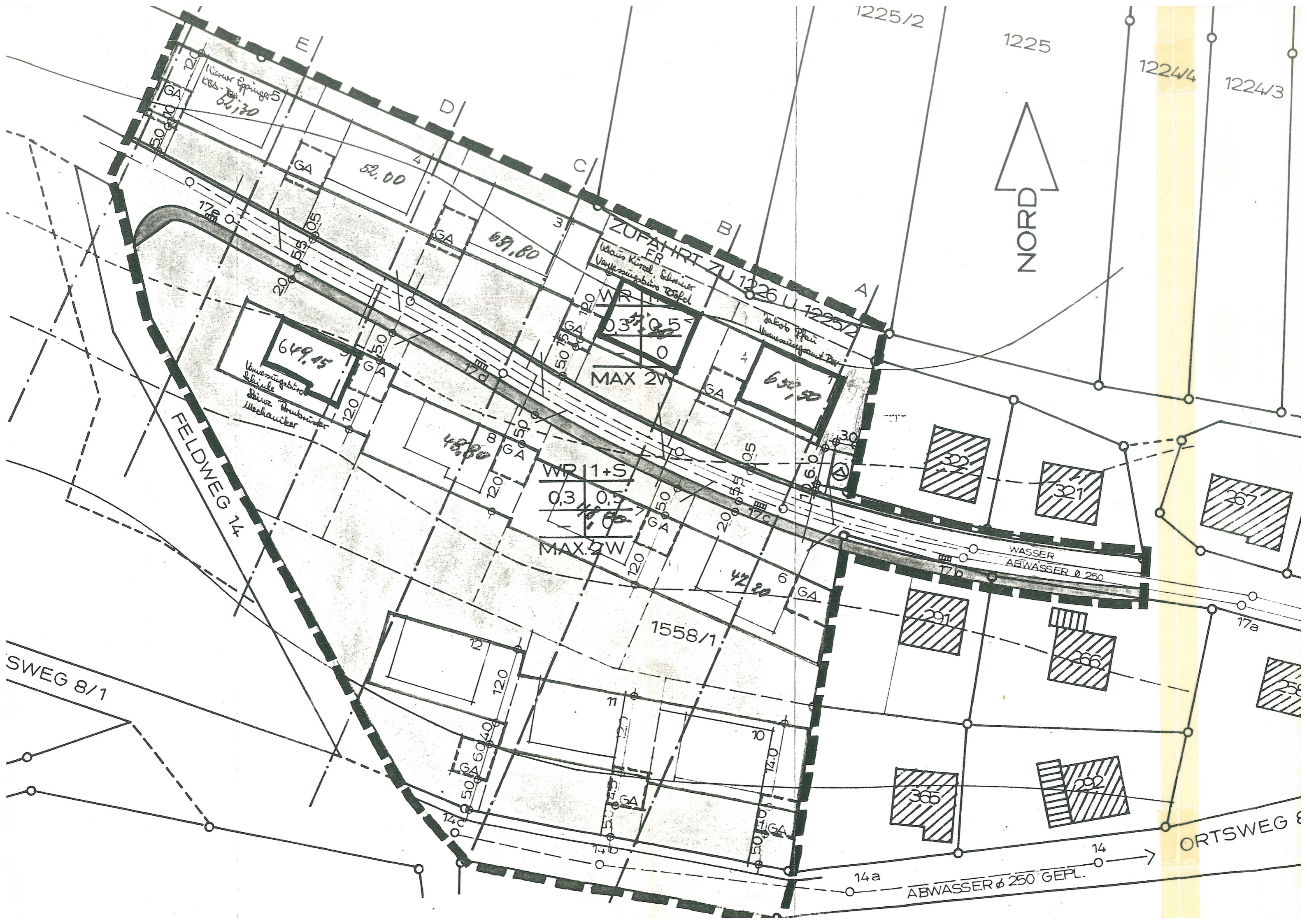
Rottweil a.N. den **7. 8. 1972**

das Landratsamt

In Vertretung



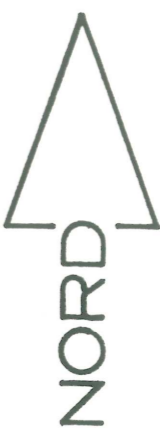
EG 8/1



FELDWEG 14

SWEG 8/1

ORTSWEG 8



ZUFAHRT ZU 1226 U 1225/2

649.15
Umsatzgebäude
Schule
Kleinw. Drehmaschinen
Mechaniker

WR 1+2
0.3 0.5
0

WR 1+S
0.3 0.3
0 0.3

MAX 2V

MAX 2W

WASSER
ABWASSER Ø 250

14a ABWASSER Ø 250 GEPL.

Wasser Springe 5
LBS-...
65,130

Wasser Kanal, Silberner
Vorfassungsbehälter
WR 1+3
0.3 0.3
0

Jakob Hoff
Umsatzgebäude Pfl.

52.00

69.80

649.15

637.9

488.00

42.20

1558/1

321

207

201

265

365

292

258

17a

14a

14

1225/2

1225

1224/4

1224/3